



**会社概要**

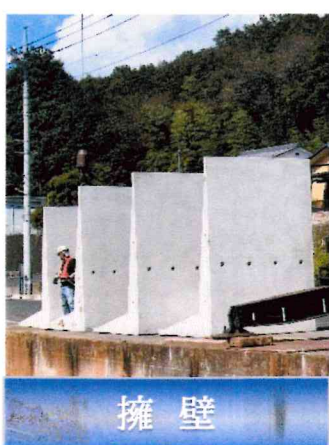
設 立 昭和45年(1970年)4月23日  
 創業:昭和20年(1947年)  
 代表者 代表取締役 瀬尾 美砂  
 資本金 1000万円  
 年 商 13億(令和4年度)  
 従業員数 49名(男47名・女2名)  
 事業所 足利本社工場、佐野工場  
 事業内容 道路用・河川用・その他コンクリート製品  
 平成26年 渡良瀬川日赤周辺2キロ  
 に渡り覆土ブロック納入  
 令和2年 NEXCO東日本認定工場  
 東京外環東名道製品製造開始

**待遇と勤務条件**

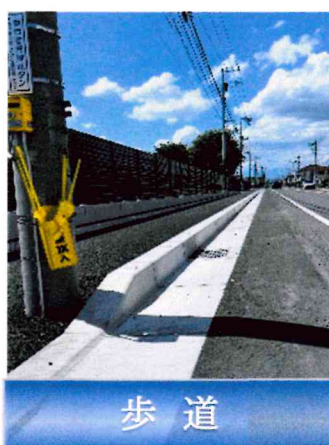
募集職種 営業職・製造職  
 初任給 190,000円(高卒者)  
 210,000円(大卒者)  
 諸手当 職務手当、役職手当、通勤手当、皆勤手当  
 昇給 年1回(5月)  
 賞与 年2回(8月・12月)  
 決算賞与【好業績時 過去33回支給】  
 休日休暇 当社カレンダーによる(年間109日)  
 GW・夏季&年末年始長期連休有  
 福利厚生 各種社会保険  
 ※令和7年度 完全土日休み(休日日数増)



海岸ベースブロック



擁壁



歩道



河川ブロック

◆所在地 本店/〒326-0022 栃木県足利市常見町2-14-2 佐野工場/〒327-0325 栃木県佐野市下彦間217-1

TEL:0284-41-5295

FAX:0284-41-8137

TEL:0283-65-1336

FAX:0283-65-1374

URL: <https://www.iizuka-cement.com>