

足利商工会議所会報 Ashikaga Chamber of Commerce and Industry

友愛

7月20日 (毎月20日発行) 第798号

2019年/令和元年 定価1部 100円

発行所 足利商工会議所
〒326-8502 栃木県足利市通3丁目2757
TEL 0284(21)1354 FAX 0284(21)6294
URL http://www.ashikaga.info/ E-mail acci@wvatv.ne.jp

編集者 板橋敏雄
編集委員 福島靖 印刷所 足利印刷株式会社

平成30年度事業報告と決算を承認・議員総会…2頁
第105回足利花火大会プログラム…3頁
応援します!新しいお店…4・5頁

7/31 8/3 足利夏まつり

足利最大のビッグイベント「足利夏まつり」が7月31日から8月3日の4日間、第105回足利花火大会をメインイベントに繰り広げられる。

花火大会は8月3日午後7時正開始。午後8時45分までの約2時間に亘り、2万5千発以上の花火が夜空を焦がす。100回大会から好評の日本名工尺玉花火やワイドスターメイン、大ナイヤガラに加え、スポンサー提供の仕掛花火も24基用草履、部長、足利織姫社、7月まつり事業部、秋、社奉賛会長、花火花音頭や大道芸、無料大会に先駆けて7月31日か、抽選会等のイベントが行われ、8月3日までの4日間、北仲通りと200個の七夕飾りと200個の七夕飾りを設置し、小学生による「お願い短冊」を飾り付け賑やかに街を飾る。

また、花火前後祭として8月1日と2日の2日間、夕刻から北仲通りを歩行者天国にし、飲食、物販店が参加し、夜店まつりが行われるほか、会場内では女性会による



名玉大玉花火やワイドスターメイン 第105回足利花火大会

足利最大のビッグイベント「足利夏まつり」が7月31日から8月3日の4日間、第105回足利花火大会をメインイベントに繰り広げられる。

花火大会は8月3日午後7時正開始。午後8時45分までの約2時間に亘り、2万5千発以上の花火が夜空を焦がす。100回大会から好評の日本名工尺玉花火やワイドスターメイン、大ナイヤガラに加え、スポンサー提供の仕掛花火も24基用草履、部長、足利織姫社、7月まつり事業部、秋、社奉賛会長、花火花音頭や大道芸、無料大会に先駆けて7月31日か、抽選会等のイベントが行われ、8月3日までの4日間、北仲通りと200個の七夕飾りと200個の七夕飾りを設置し、小学生による「お願い短冊」を飾り付け賑やかに街を飾る。

また、花火前後祭として8月1日と2日の2日間、夕刻から北仲通りを歩行者天国にし、飲食、物販店が参加し、夜店まつりが行われるほか、会場内では女性会による



「足利絳浴衣」を製作

足利ファイバーテクノロジー 昭初期にかけて庶民のロジプロジェクト(田野雅己代表、当所常務)では、大正時代から足利絳浴衣を製作する足利ミズ織姫の(左から)楊桃葉さん、小野里理奈さん、富山美咲さん

足利絳浴衣を製作する足利ミズ織姫の(左から)楊桃葉さん、小野里理奈さん、富山美咲さん

秋空の下ハッラップレリー!! 第34回会員親睦ゴルフ大会

足利商工会議所では、会員相互の親睦と健康増進に役立てるべく、第34回会員親睦ゴルフ大会を開催する。詳細は、4・5頁参照。

足利創業塾開講

足利商工会議所では、行政(足利市)や市内金融機関等と連携して「足利市創業サポート連絡会議」を組織し、開業を目指す個人や創業間もない事業者を支援しており、これら事業の一環に創業塾を開講する。詳細は、折込チラシ参照。

健康経営にお役立てを!

11から延べ15日間 会員健康診断

足利商工会議所では、同業者は、ゆうあい共済加入者への還元事業の一環として毎年行われており、係ではこの機会を健康チェックとゆうあい共済加入事業所へ加入を実施する。

健康診断項目 ①既往歴等(アンケート) ②調査 ③自己健康状態等診察 ④身体計測 ⑤胸部レントゲン ⑥血圧測定 ⑦尿検査 ⑧貧血検査 ⑨肝機能検査 ⑩腎機能検査 ⑪コレステロール ⑫血糖検査 ⑬脂質検査 ⑭心電図・聴力検査

検査項目 ①既往歴等(アンケート) ②調査 ③自己健康状態等診察 ④身体計測 ⑤胸部レントゲン ⑥血圧測定 ⑦尿検査 ⑧貧血検査 ⑨肝機能検査 ⑩腎機能検査 ⑪コレステロール ⑫血糖検査 ⑬脂質検査 ⑭心電図・聴力検査

地域産業保健センター 活用のご案内

足利地域産業保健センターは、中小・小規模企業を健康面からサポートすべく開設された相談指

活用のご案内

ゆうあい共済

月750円 1口から

入院給付金付災害割増特約がん重点保障型 生活習慣病一病金特約付(定期保険団体型) + 足利商工会議所独自の給付制度 (見直し・年金・物産・記念品制度)

足利商工会議所の会員のみが加入できる月額750円(1口)からのゆうあい共済は、現在1,500事業所が加入している。

《足利商工会議所独自の給付制度》

- 商工会議所会員健康診断助成金制度
- VIP向けミニ人間ドック検診助成金制度
- 事故による5日以上の通院で通院見舞金を支給
- 病気による10日以上入院で入院見舞金を支給
- 病気による2日以上10日未満の入院で初期入院見舞金を支給
- 成人・結婚・出産でお祝金支給
- 更新記念品の進呈

《制度の特徴》

- 保険期間は、1年で自動更新、役員・従業員の福利厚生制度にご活用いただけます。
- 医師による診査は不要です。(告知のみでお申しいただけます)
- 1年ごとに収支計算をおこなって剰余金が生じた場合には、配当金としてお返しいたします。

新たな一歩を踏み出そう!

一般求職者向け就職ガイダンス

足利商工会議所では、毎年春に大学・短大・専門学校等を卒業予定の学生を対象に、地元企業の人材担当者との就職ガイダンスを開催している。今年新たに一般求職者(新卒者も含む)を対象に、就職ガイダンスを開催する。

日時：9月20日(金) 午後1時受付開始/午後1時30分スタート

場所：足利商工会議所 2階 足利市通3丁目2757

参加企業・採用を行う30社を予定

対象：一般求職者(新卒者も含む)

主催：足利地区雇用協会・足利商工会議所

申込方法：工業課まで電話(☎21-1354)またはメール(acci@wvatv.ne.jp)で申込。尚、当所のホームページでも情報を掲載予定。(長島記)

10/15 産業功労者表彰式

従業員や5S推進・協力事業所など 対象者の推薦をお願いします

足利商工会議所は、地城唯一の総合経済団体として商工業の振興と社会福祉の増進を目的に事業を展開しており、これら事業の一環として昭和48年から毎年大会を開催し、表彰対象者に恵まれない従業員や5S推進・協力事業所など、推薦をお願いします。

平成23年から産業功労者表彰式として独立させ、25年からは5Sの推進に貢献した企業、事業主及び従業員も表彰規約に盛り込み、当所の創立記念日にあたる10月15日に産業功労者表彰式として商工会議所友愛会館で表彰式を開催し、従業員表彰等の開始した。この際、協力事業所従業員並びに5S推進事業所従業員並びに5S推進事業所従業員も表彰対象者として推薦をお願いします。

1. 表彰対象者

- ① 永年勤続従業員表彰
- ② 優良従業員表彰
- ③ 協力事業所表彰
- ④ 5S推進事業所表彰
- ⑤ 5S学校より推薦された協力事業所の事業主
- ⑥ 5S推進事業所の事業主
- ⑦ 5S推進事業所の従業員
- ⑧ 5S推進事業所の従業員
- ⑨ 5S推進事業所の従業員
- ⑩ 5S推進事業所の従業員

2. 表彰の種類及び条件

表彰は、会長表彰の被表彰者の中から会長が申請し、表彰式に出席していただきます。

表彰は、会長表彰の被表彰者の中から会長が申請し、表彰式に出席していただきます。

健康経営にお役立てを!

11から延べ15日間 会員健康診断

足利商工会議所では、同業者は、ゆうあい共済加入者への還元事業の一環として毎年行われており、係ではこの機会を健康チェックとゆうあい共済加入事業所へ加入を実施する。

健康診断項目 ①既往歴等(アンケート) ②調査 ③自己健康状態等診察 ④身体計測 ⑤胸部レントゲン ⑥血圧測定 ⑦尿検査 ⑧貧血検査 ⑨肝機能検査 ⑩腎機能検査 ⑪コレステロール ⑫血糖検査 ⑬脂質検査 ⑭心電図・聴力検査

検査項目 ①既往歴等(アンケート) ②調査 ③自己健康状態等診察 ④身体計測 ⑤胸部レントゲン ⑥血圧測定 ⑦尿検査 ⑧貧血検査 ⑨肝機能検査 ⑩腎機能検査 ⑪コレステロール ⑫血糖検査 ⑬脂質検査 ⑭心電図・聴力検査

河南エリア初開催!わたらせ婚 ガチカップル7組成立!

足利商工会議所青年部より市の中心街の活性化(齋藤会長、主催)により、定住人口の増加を目的とした「わたらせ婚」が、毎年10月に開催される。今年も、わたらせ婚「恋愛コンシェルジュ」が、6月23日(日)に開催された。わたらせ婚「恋愛コンシェルジュ」が、6月23日(日)に開催された。わたらせ婚「恋愛コンシェルジュ」が、6月23日(日)に開催された。

わたらせ婚「恋愛コンシェルジュ」が、6月23日(日)に開催された。わたらせ婚「恋愛コンシェルジュ」が、6月23日(日)に開催された。

半年間の罪けがれを祓う 総社八雲神社「夏越の大祓い」

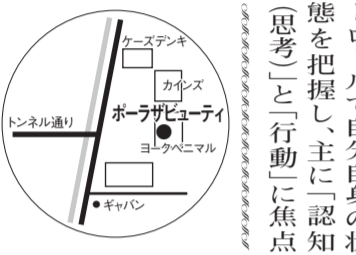
夏の訪れを前に、無意味の罪を祓う。総社八雲神社「夏越の大祓い」が、6月30日(日)に開催された。総社八雲神社「夏越の大祓い」が、6月30日(日)に開催された。

夏の訪れを前に、無意味の罪を祓う。総社八雲神社「夏越の大祓い」が、6月30日(日)に開催された。

応援します! 新しいお店



美容のスペシャリスト
であるビューティーディ
レクターの池嶋代表は太
田市中で25年間営業し、同
店は2号店。足利は昔か
ら美意識が高い地域であ
り、買物帰りに気軽に立
ち寄れる場にしたという
思いからアシコタウンへ



「心の中から輝く肌へ」
アシコタウンあしがが店
電話 43-0812
No.040165

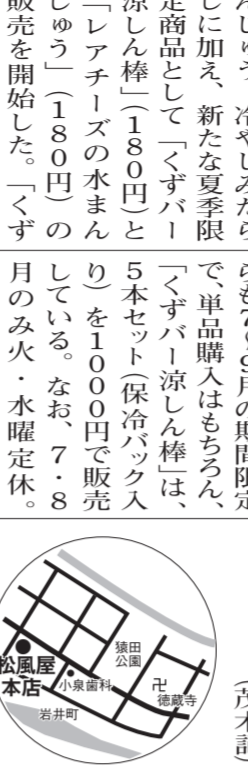
「心の中から輝く肌へ」
アシコタウンあしがが店
電話 43-0812
No.040165

心の中から輝く肌へ

アシコタウンあしがが店
電話 43-0812
No.040165



「旬松風屋本店」(新)
井康洋社長「当所議員で
は、夏の定番商品である
ホタルまんじゅう、水ま
んじゅう、冷やみしら
んに加え、新たな夏季限
定商品として「くずパ
ー涼しん棒」(180円)と
「レアチーズの水まんじ
ゅう」(180円)の2種
の販売を開始した。「くず
パー涼しん棒」はしゃり
しゃりもちりの食感が
楽しい冷たくくずの菓
子。味は、抹茶あずき、
ソーダ、みかん、白桃、
スイカの5種類があり、
アイス感覚で食べられる。
「レアチーズの水まんじ
ゅう」は、コーヒー味とい
ちご味の2種類。食感



期間限定! 夏の新商品

(有)松風屋本店 電話 41-174431
No.010322

蕎麦とうどんを肉汁で食す

「足利あわせ麺・おりひめ」パンフレット

足利商工会議所では、新たな食ブランド創出事業として平成25年から足利あわせ麺・おりひめ」を企画し、参加そば店を提供しているが、このたび、新規店舗を加えたパンフレットを制作した。パンフレットは友愛会館や太平記館、足利観光交流館「あし・ナビ」に配布している。提供店舗等で配布している。

足利あわせ麺 おりひめは、伝統ある足利市の提供店舗は次の通り(順不同) 手打ちそば 八蔵 そば会席田なま、そば処ながたけ、四季のそば本舗路、手もみそば、そばあわせ麺を提供している。(前原記)



あなたのマイカウンセラー

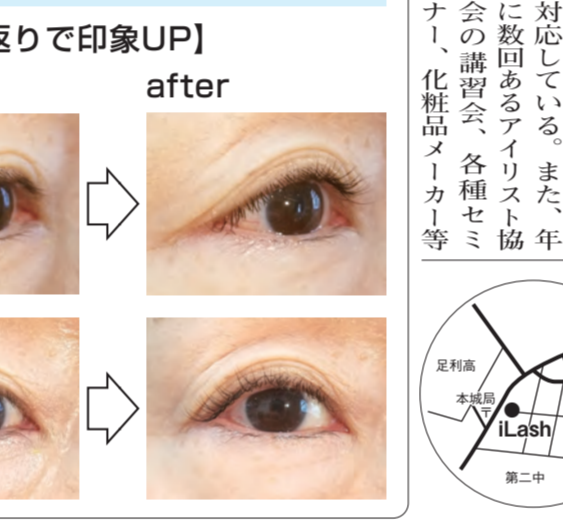
【お悩み】
年齢とともに...
・まぶたが下がってきた
・マスカラによるパンダ目
・マツゲが細くなってきた
・シラガが生えてきた

【目元の若返りで印象UP】
before after

「心をつらさは小さな確定期限」(長島記)

あなたのマイカウンセラー

「心をつらさは小さな確定期限」(長島記)

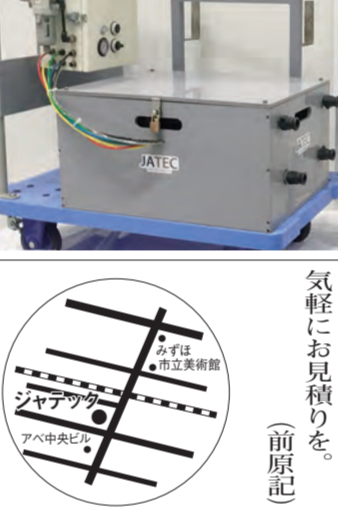


ミセスに大反響 目元のエイジングケア

「iLash」今井飛
「iLash」今井飛
「iLash」今井飛

ミセスに大反響 目元のエイジングケア

「iLash」今井飛
「iLash」今井飛



射出成形現場の改善をお手伝い

ジャテック(株)
通2丁目5-6
No.230618

祝創立70周年

足利赤十字病院は、7月1日に創立70周年を迎えた。昭和24年7月1日に初代院長である小野康平先生によって開設され、平成23年7月1日に足利市本城から足利競馬場跡地である五十郡町に新病院を開院。現在では、28診療科、540床、職員数も1,176名となり、両毛地区の中核病院として、重責を果たしている。

この写真は、平成31年4月1日の17時10分に603名の職員が集合し、1回のシャッターで撮影されたものである。小松本院長は「このような場面で発揮される職員の結束力やタイムマネジメントへの意識は、これまでの歩みの中で醸成されてきた病院固有の文化であり、この写真はその証と言える。」とし、「両毛地区の中核病院としての役割を全うするため、また、地域の皆様に信頼され、「患者様がかかってよかった」と言える病院創りのために職員一同精進していきたい」としている。



【創立70周年を記念した職員集合写真】

商店街の夏まつり

通三丁目商店街振興組合 ナイトフェスタ
通三丁目(奉公会、自治会、商業会) 第7回まちなか夏祭り

日時: 7月27日(土)午後6時~9時
会場: 通三丁目商店街駐車場 ※小雨決行(荒天順延)
内容: ●祭り広場ステージ
・ウクレレ初心者サークル
・足利初! 女性による八木節
・お囃子隊 女前Japan
・アフリカン太鼓
・ファイヤードダンス
●緑日コーナー
・鶏手羽唐揚げ・焼きそば
・フルーツかき氷
・ジャンボやきとり
・ジュース各種 ※有料
問合せ: 通三丁目商店街振興組合 (フルーツいでい) ☎22-0360

陶器・クラフトアートまつり(仮称) 出店者募集!!

足利秋まつり実行委員会(委員長:早川慶治会長)では、観光誘客や市内回遊、交流人口の増加を図るべく「陶器・クラフトアートまつり(仮称)」を開催するにあたり、陶器やクラフトの出店者を募集している。

詳細は、足利商工会議所(☎21-1354)まで。
◆開催期間: 11月22日(金)~24日(日)
午前9時30分~午後3時30分 ※開催期間中(3日間)全日程に出店
◆会場: 栗田美術館
◆出店内容: 陶器、クラフトの販売・体験
◆用意物件: テント1張、机2基、椅子2脚、店名表示板を用意(予定)
◆申込締切: 8月16日(金)

豪華賞品を用意!参加者募集

第34回会員親睦ゴルフ大会

足利商工会議所では、会員相互の親睦と健康増進に役立てるべく、次により第34回会員親睦ゴルフ大会を開催する。

同大会は、会員事業所の代表者並びに従業員が対象で、今回も4名1組を申し込みの基準に、1企業3組まで申し込みを受け付ける。新ペリア方式で、ハンディキャップは40で打ち切り。

◆日時: 10月23日(水)雨天決行
◆場所: 足利城ゴルフ倶楽部
◆競技方法:
(1)18ホールストロークプレーとし、ハンデは新ペリア方式とする。(ハンデ40で打ち切り)
(2)スルーザグリーン6インチリプレース、他はローカルルールとする。
(3)順位の決定で同ネットの場合(①年齢順、②グロススコア順)
◆参加費: 2000円(賞品代)プレー費は参加者負担。
◆キャンセルの場合、参加費は返却不可。
◆表彰式及びパーティ: 10月23日(水)午後5時30分~
会場: 足利商工会議所友愛会館(パーティ費は商工会議所で負担)
賞品: 優勝、準優勝、3位~各賞、折り返し優勝・準優勝、ニヤパン賞、ドラゴン賞、バズグロ賞、女子バズグロ賞、フービー賞など
※申込み方法: 所定の申込書に記入の上、参加費を添えて商工会議所友愛会館まで。先着順で定員200名(50組)になり次第締め切り。
①1企業3組以内とする。
②4名1組を申し込み基準とする。
③4名以下の場合実行委員会での組み合わせを行う。
④参加者には組み合わせ表及びスタート時間表、競技ルールなどを後日送付する。

あしがが 旬亭

助舟仲町492-1
TEL 43-1161
TEL 11:30~14:00 17:30~21:00
☑月曜

旬亭では、ご定食・会席料理・一品料理をリーズナブルなご予算にてご提供いたします。築地・足利の市場から、毎日新鮮な魚介類が送られてきます。鮮度にごこだわります。ぜひご賞味ください。

材料、手法にこだわりを持ち、食べておいしく、体にやさしい和菓子作りを心がけています。四季折々で商品内容が変わります。こだわりの味をお楽しみください。

足利ブランド

足利商工会議所では関係機関との連携のもとに「足利ブランド創出協議会」を設置して、歴史と伝統、豊かな自然と人々の高い技術力によって生み出された商品製品や、足利らしさが感じられる飲食店のメニューを「足利ブランド」として全国に発信すべく事業を展開しています。

ポテト入り焼きそば 2食入りセット

500円(税込)
足利市で大正初期から愛され続けている「ポテト入り焼きそば」、じゃがいものソース炒めから麺が入って産まれたポクソクじゃがいもソース焼きそばは相性抜群!伝統の月星秘伝のソースと肉汁でお召し上がり下さい。

月星食品(株)

足利市錦町77
TEL 9:00~17:00 ☑土曜、日曜
TEL 0284-41-6743
FAX 0284-42-9717
URL http://www.tsukiboshi-s.co.jp/

葉匠 藤井

八幡町830-7
TEL 71-0553
TEL 9:00~18:30
☑水曜

和風レストラン 加茂川

足利市福居町1278-5
TEL 11:30~14:00
TEL 17:00~21:00
☑月曜(祝日の場合は営業)
TEL 0284-72-5252
FAX 0284-72-5252